

## LA BIODIVERSITÉ DOMESTIQUE

 **15** espèces animales locales, dont **20%** sont menacées



 **451** espèces potagères locales, dont **60%** sont menacées

 **80** utilisateurs\* de fruits et légumes en 2020 contre 13 en 2006  
\*nombre d'utilisateurs (pépiniéristes, agriculteurs et semenciers) estimé

> [Allez + loin](#)

## PLACE DE L'AGRICULTURE BIO (AB)

**3,2%** part de la surface agricole cultivée en AB en 2018

- 35%** de céréales 
- 27%** de cultures fourragères 
- 38%** d'autres cultures (vignes, fruits et légumes...)

> [Allez + loin](#)

## ATLAS ET INVENTAIRES DE LA BIODIVERSITÉ COMMUNALE

**110** Au 31 décembre 2020, c'est le nombre d'ABC et IBC réalisés en Centre-Val de Loire. Ces études apportent une connaissance fine des espèces présentes sur les territoires communaux et permettent d'ajuster au mieux les politiques publiques.

> [Allez + loin](#)

## LES ESPÈCES EXOTIQUES ENVAHISSANTES

**7** mammifères 

**5** oiseaux 

**3** amphibiens-reptiles 

**40** plantes 

> [Allez + loin](#)

> [Découvrez le répertoire photo des 40 plantes](#)

## ÉDUCATION À LA BIODIVERSITÉ

**65%** des animations proposées par le réseau GRAINE Centre-Val de Loire, en environnement et développement durable, ont eu pour sujet la biodiversité.

**80%** des publics touchés sont des scolaires.

> [Allez + loin](#)

## FAIT MARQUANT

L'équipe du projet de recherche Locaflora est parvenue à mettre en culture l'Arnica des montagnes et le Flûteau nageant. La conservation de ces deux espèces rares et menacées est l'un des objectifs du projet de recherche. Cette réussite ouvre ainsi des perspectives sur la sauvegarde de ces deux espèces protégées en Centre-Val de Loire et sur leur réimplantation dans leurs milieux naturels.

> [Allez + loin](#)

## RETOURS D'EXPÉRIENCES

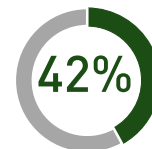
L'Observatoire valorise les initiatives locales. Zoom sur l'une d'entre elles, produite en 2020.

“ **Guide Jardins citoyens**  
Le PETR Centre-Cher a réalisé un guide d'aide à la conception de Jardins-Citoyens, espaces naturels d'accueil et de partage autour du potager. Le guide est à destination de tout un chacun.

PETR : pôle d'équilibre territorial et rural

> [Allez + loin](#)

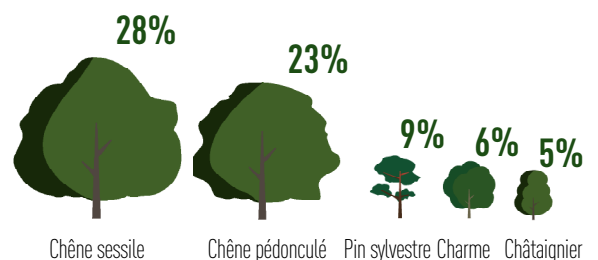
## LA BIODIVERSITÉ ET LA FORÊT



**42 %** des **120 723 ha** de forêts publiques gérées par l'ONF sont des espaces protégés ou à vocation de l'être (**50 594 ha** en Natura 2000, **375 ha** en RBD ou RBI et **332 ha** d'ENS).



**40 %** des **836 000 ha** de forêt privée sont des espaces protégés ou à vocation de l'être (**38,6%** en Natura 2000 et **1,4%** en APPB, sites Cen, ENS, RNN, et RNR).



Composition des forêts et abondance des essences

ONF : Office national des forêts ; RBD : Réserve biologique dirigée ; RBI : Réserve biologique intégrale ; APPB : arrêté préfectoraux de protection de biotope ; ENS : Espaces Naturels Sensibles ; RNN et RNR : Réserves naturelles nationales et régionales

> [Allez + loin](#)

## L'OBSERVATOIRE DEMAIN

5 ans après son lancement, l'Observatoire a mené une enquête auprès de ses utilisateurs à l'été 2020, pour faire le bilan. Avec un taux de retour de 22%, les réponses dressent les points forts et les pistes d'évolutions : communication plus grand public, enrichissement du socle d'indicateurs et plus de journées techniques sont à prévoir.

